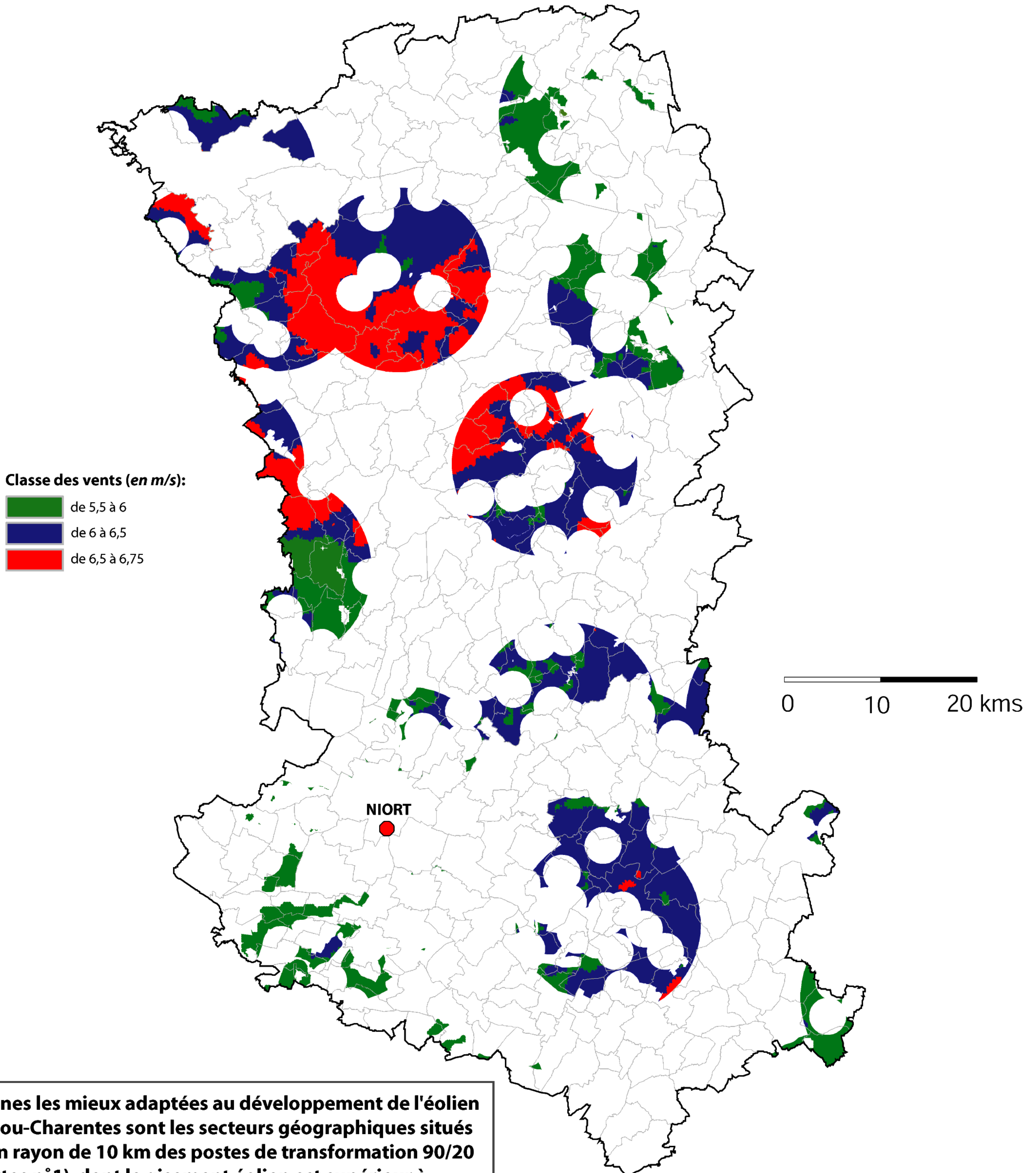


SCHEMA REGIONAL EOLIEN POITOU-CHARENTES

Carte n° 8.3 Les zones les mieux adaptées au développement de l'éolien en Deux-Sèvres



"Les zones les mieux adaptées au développement de l'éolien en Poitou-Charentes sont les secteurs géographiques situés dans un rayon de 10 km des postes de transformation 90/20 KV (cartes n° 1), dont le gisement éolien est supérieur à 5,5 m/seconde (cartes n° 2), les bâtiments inscrits et classés sont éloignés au delà d' un rayon de 2 km (cartes n° 3) et ne comprennent pas de servitudes aéronautiques et de terrains militaires (cartes n° 5), de zones d'interdiction pour le patrimoine naturel et les espaces remarquables (ZPPAUP) (cartes n° 6) et hors d'espaces considérés comme sensibles au titre du patrimoine naturel (cartes n° 7)".

Source des données :
Valorem - Météo-France, 2002 - Réseau de Transport d'Electricité, 2005 - DRAC Poitou-Charentes, 2005 - Service de la Navigation aérienne Sud-ouest, 2005 - MEDD-RNF-DIREN Poitou-Charentes 1994,2000,2003