



RDI Europe Régions  
Kit de formation

# Kit de formation Europe

## Genèse et déploiement

Premier ministre  
Ministère de l'Intérieur  
et de l'aménagement  
du territoire  
Ministère délégué  
à l'aménagement  
du territoire

DIACT

oseo

ministère  
Éducation  
Nationale  
enseignement  
supérieur  
recherche  
ministère délégué  
à l'enseignement supérieur  
et à la recherche



MINISTÈRE  
DE L'ÉCONOMIE  
DES FINANCES  
ET DE L'EMPLOI

- Appel à candidatures DIACT
- Mobiliser les acteurs régionaux
- Etablir des synergies R-N-I
- Mutualiser les initiatives R-N-I
- Développer des formations sur l'ingénierie et l'accompagnement des projets EU
- Contribuer à la participation des PME

Maison de la Région Poitou-Charentes, le 7 septembre 2007



# Kit de formation Europe

## Acteurs concernés

---

- Ministères et OSEO (COPIIL)
- **Formateurs régionaux (environ 50 en France)**
- Acteurs publics et parapublics régionaux :
  - Laboratoires et centres de recherche
  - Incubateurs, pépinières, CEEI
  - Technopoles, Pôles de compétitivité, SPL
  - Collectivités locales
  - DRIRE, DRRT, SGAR, RDT, CCI, CRCI...
- Et, bien sûr, les entreprises



# Kit de formation Europe

## Pourquoi ETINCEL (ex IRPC) ?

---

- Incubateur régional Poitou-Charentes fondé en 2000
- Centre Européen d'Entreprise et d'Innovation (CEEI) ou « *Business and Innovation Centre* » (BIC) depuis 2006
  - Promotion de l'entrepreneuriat
  - Détection et émergence de projets innovants
  - Accompagnement stratégique (incubation et suivi)
  - Au cœur du réseau « *European Business Network* » (EBN) : 150 membres et 50 membres associés répartis dans 23 pays

**ETINCEL**  
Déclencheur de réussites



# Kit de formation Europe

## Méthodologie (1/3)

---

- Axe « contenu » avec **18** modules de formation :
  - Panorama global des programmes de financement 2007-2013
  - 7ème PCRDT : structure et programme de travail
  - Conditions de participation et modalités de financement
  - Règles en matière de PI et d'accord de consortium
  - La place des PME dans le 7ème PCRDT
  - La mobilité des chercheurs, programme Personnel
  - Régions de la connaissance et potentiel régional
  - EUREKA
  - Programme Innovation et Compétitivité (PIC)
  - Financement et partage des risques (RSFF)



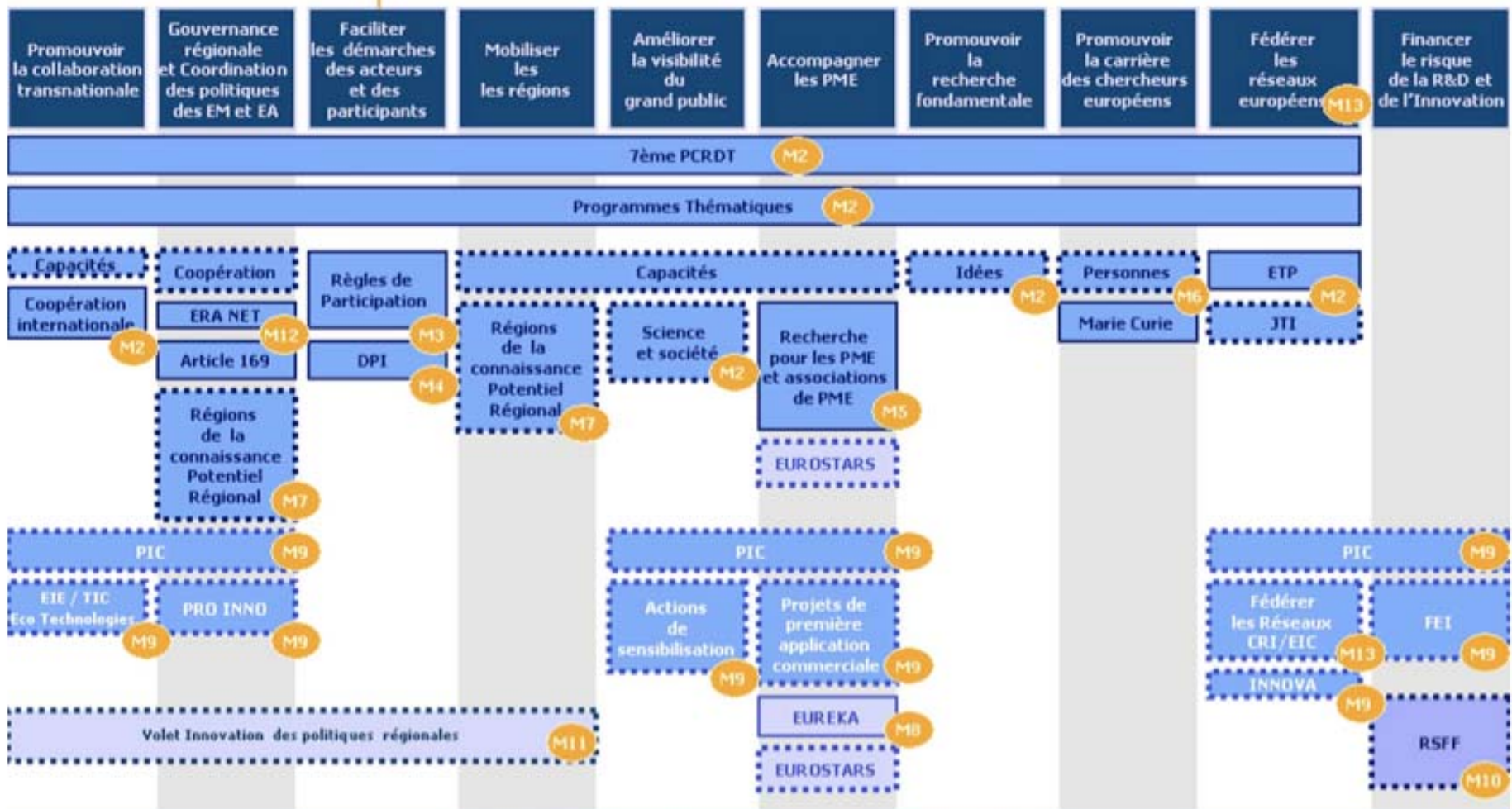
# Kit de formation Europe

## Méthodologie (2/3)

---

- Volet innovation des politiques régionales (FEDER et FSE)
- Coordination des politiques nationales (ETP, JTI, Art. 169, ERA-NETs, INNO-NETs...)
- Réseaux régionaux
- Accompagnement des acteurs vers l'émergence de projets
  
- Bonnes pratiques de montage de projets transnationaux
- Bonnes pratiques de coordination
- Module sites Internet et bibliographie
- Liste de consultants

Avec pour support une base de **contacts qualifiés**  
Et le soutien de **l'Espace Interrégional Européen**



M1 : Panorama des programmes de R&D et innovation 2007-2013

- M2 : Le 7ème PCRDT : structure et programme de travail
- M3 : Les règles de participation du 7ème PCRDT
- M4 : Propriété Intellectuelle et accords de consortium
- M5 : La place des PME dans le 7ème PCRDT
- M6 : Mobilité des chercheurs : le programme personnel du 7ème PCRDT
- M7 : Les régions de la connaissance : Le programme capacités du 7ème PCRDT
- M8 : Le programme EUREKA
- M9 : Le Programme Innovation et Compétitivité
- M10 : le Risk Sharing Funding Facility

- M11 : Le volet Innovation des politiques régionales 2007-2013
- M12 : La coordination des politiques nationales (ERA NET, INNO NETS)
- M13 : Les réseaux européens - les réseaux régionaux
- M14 : L'accompagnement des acteurs vers l'émergence de projets
- M15 : Les bonnes pratiques de montage de projet transnationaux
- M16 : Les bonnes pratiques de coordination de projets transnationaux
- M17 : Sites Internet
- M18 : Liste de consultants
- M19 : Bibliothèque



# Kit de formation Europe

## Méthodologie (3/3)

---

- Axe « déploiement » :
  - Mobiliser les acteurs
  - Préparer les formations
  - Animer les formations
  - Valoriser les résultats : retour d'expériences, études de cas

En étroite concertation avec :

la **Région**, les **Universités**, **OSEO** et la **CRCI**

(OSEO et la CRCI sont membres du consortium PIC Sud-Ouest)



# Kit de formation Europe

## Vers une action régionale (1/2)

- Un simple constat :

	FP5	FP6	$\Delta$
Participations	57	38	-35%
Académique	39	34	stable
PME/PMI	18	4	-78%



# Kit de formation Europe

## Vers une action régionale (2/2)

- Diagnostic régional : cibles, choix thématiques et méthodologiques
  - Acteurs du développement économique grâce au réseau Accès
  - Sensibilisation des enseignants chercheurs des Universités
  - Ateliers thématiques :
    - « Biopôle et Agro ressources »
    - « Aliments Santé »
    - Pôles MTA et ECO INDUSTRIES
    - AEROTEAM
    - ...
  
- Vers un **dispositif d'appui** pour la sensibilisation et l'assistance au montage de projets européens, à l'instar de RER (Nord-Pas-de-Calais), CLAIRE (Aquitaine), NOE (Bretagne), Cellule Europe (Pays de la Loire)



# Kit de formation Europe

---

- *Merci de votre attention, je reste à votre disposition*
  
- *Contact : [denis.robert-mougin@etincel-pc.fr](mailto:denis.robert-mougin@etincel-pc.fr)*